

Unidad de Monitoreo de Mercados Energía y Gas Seguimiento Diciembre de 2021 a Febrero de 2022

Diego Alejandro Ossa Urrea – Superintendente Delegado
Superintendencia Delegada para Energía y Gas Combustible
Mayo de 2022, Bogotá D.C.

Estructura de Monitoreo

Fuentes



Minenergía

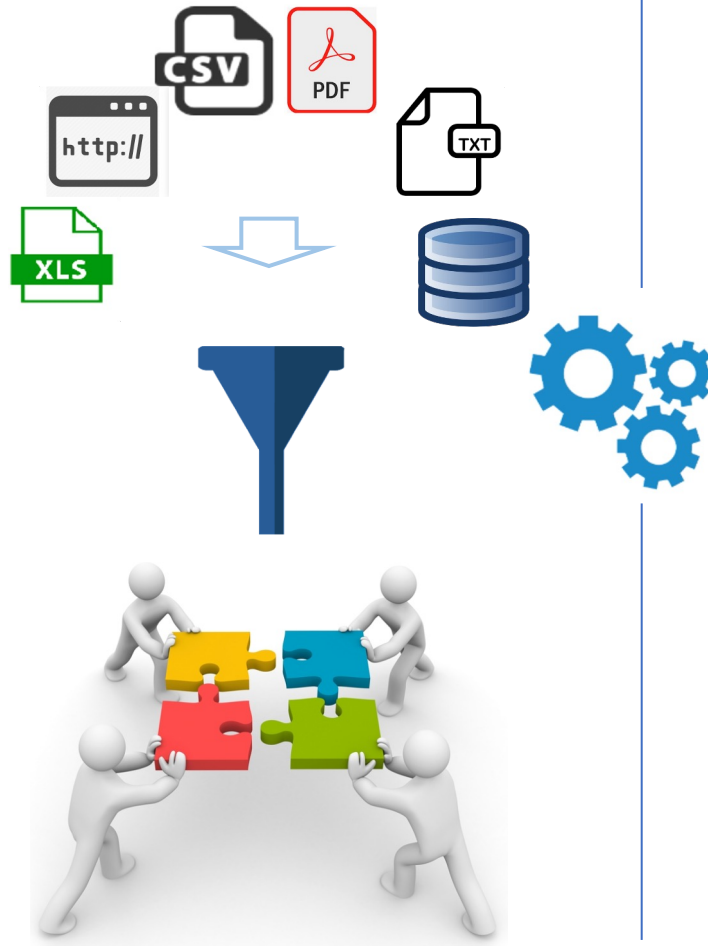


Requeriments

Internet



Integración de Datos



Análisis de Datos

Comportamientos



Tendencia



Alarmas



Reportes

Indicadores



Boletines Trimestrales



Boletines Periodicos

Aspectos Generales del Boletín

Mercado de Gas

Variables: oferta, demanda, disponibilidad infraestructura, precios

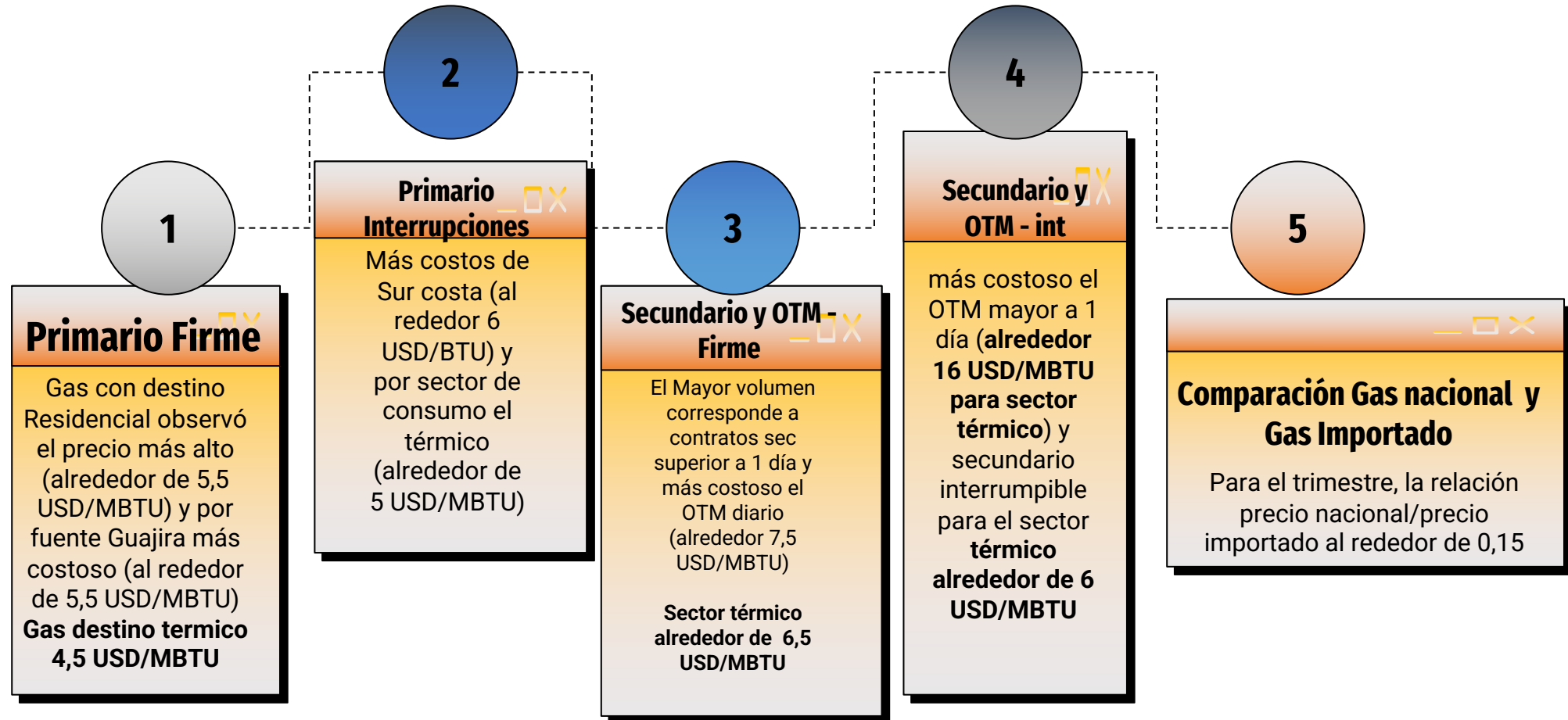
Indicadores: precios y declaraciones

Mercado Energía

Variables: Oferta , demanda, disponibilidad infraestructura, contratos y restricciones

Indicadores: cumplimiento obligaciones, fijaciones, concentración el mercado, oferta residual, cubrimientos y comparativa de contratación

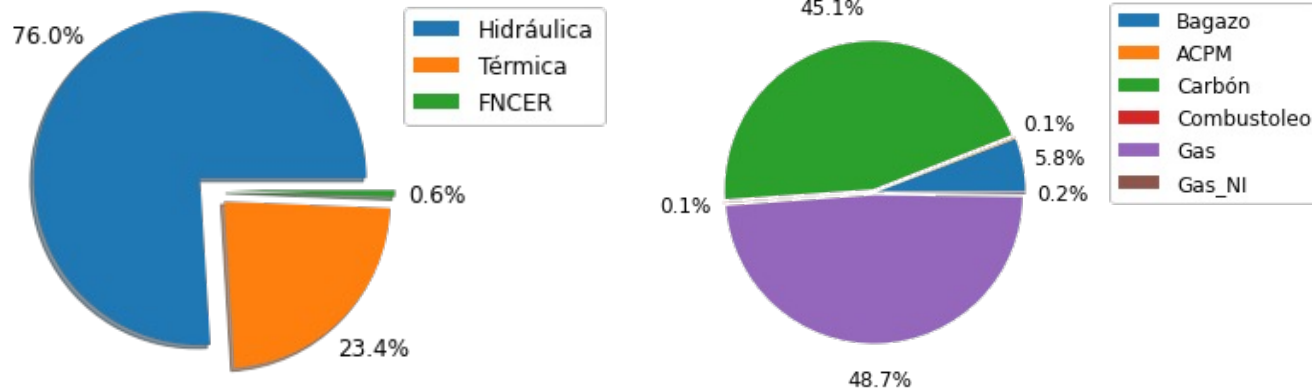
Datos Relevantes para Gas Trimestre Diciembre 2021 - Febrero 2022



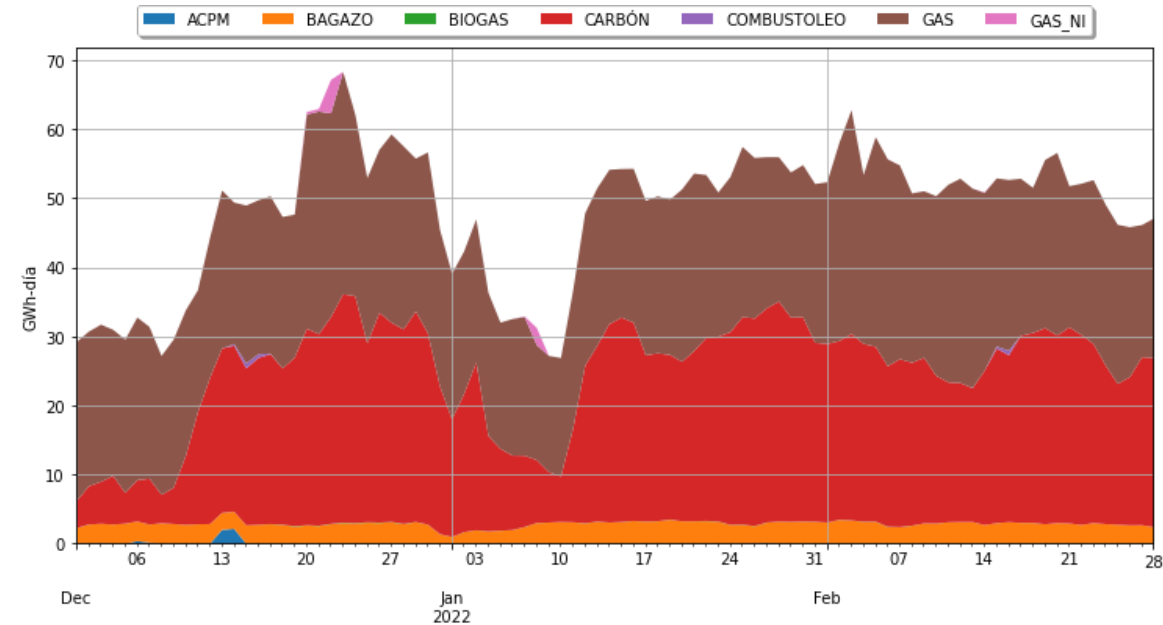
Sector térmico: es importante indicar que el Gas es considerado un energético de transición

Datos Relevantantes para Energía Trimestre Diciembre 2021 – Febrero 2022

participación de la generación total por tipo de recurso:



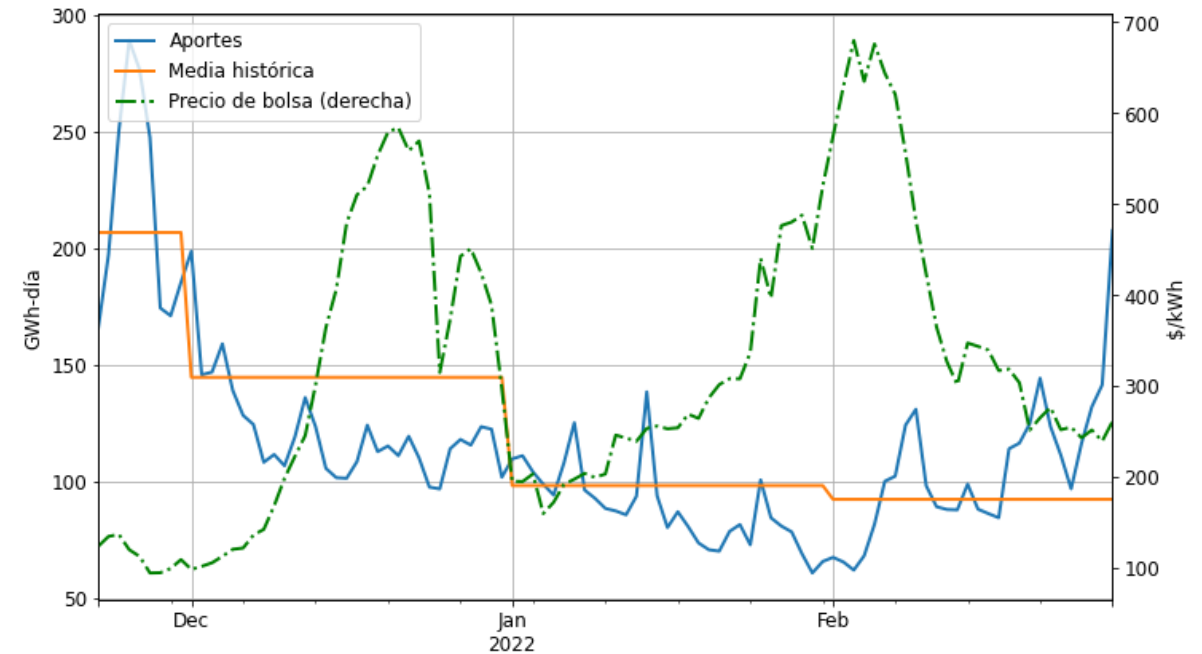
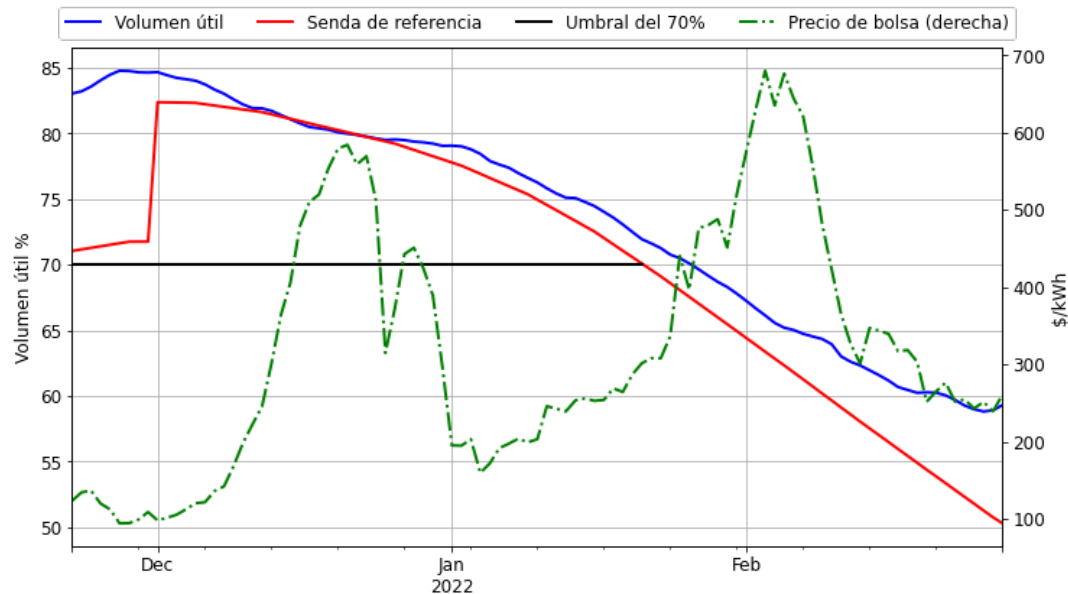
- En el total térmico, la participación de GN decreció en un 21% respecto al trimestre de septiembre a noviembre del 2021 cuando alcanzo el 73.1 % del total.
- El decrecimiento en la participación de GN se compensó con un crecimiento de la generación con carbón que paso de 18.8% en el trimestre de septiembre a noviembre del 2021 a un 45.1%.



- El promedio diario de generación con gas natural nacional estuvo en 23 GWh-día y en 22 GWh-día para la generación con carbón.
- Se destaca un pico de generación térmica en diciembre relacionado con el incremento en los precios de bolsa en ese periodo

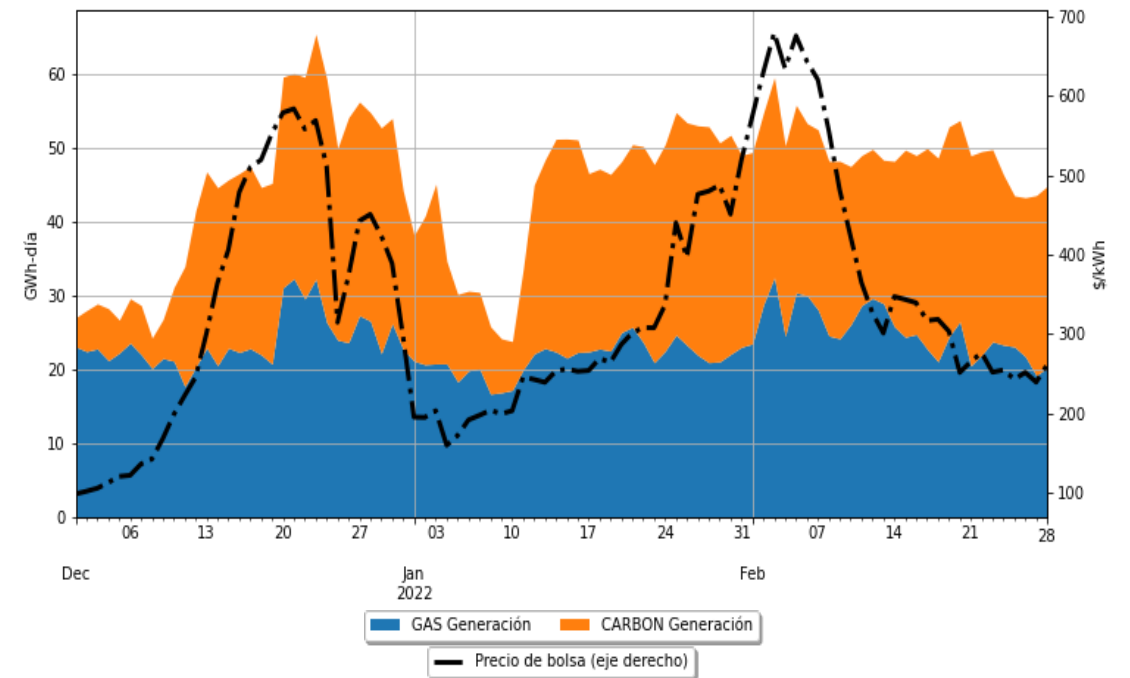
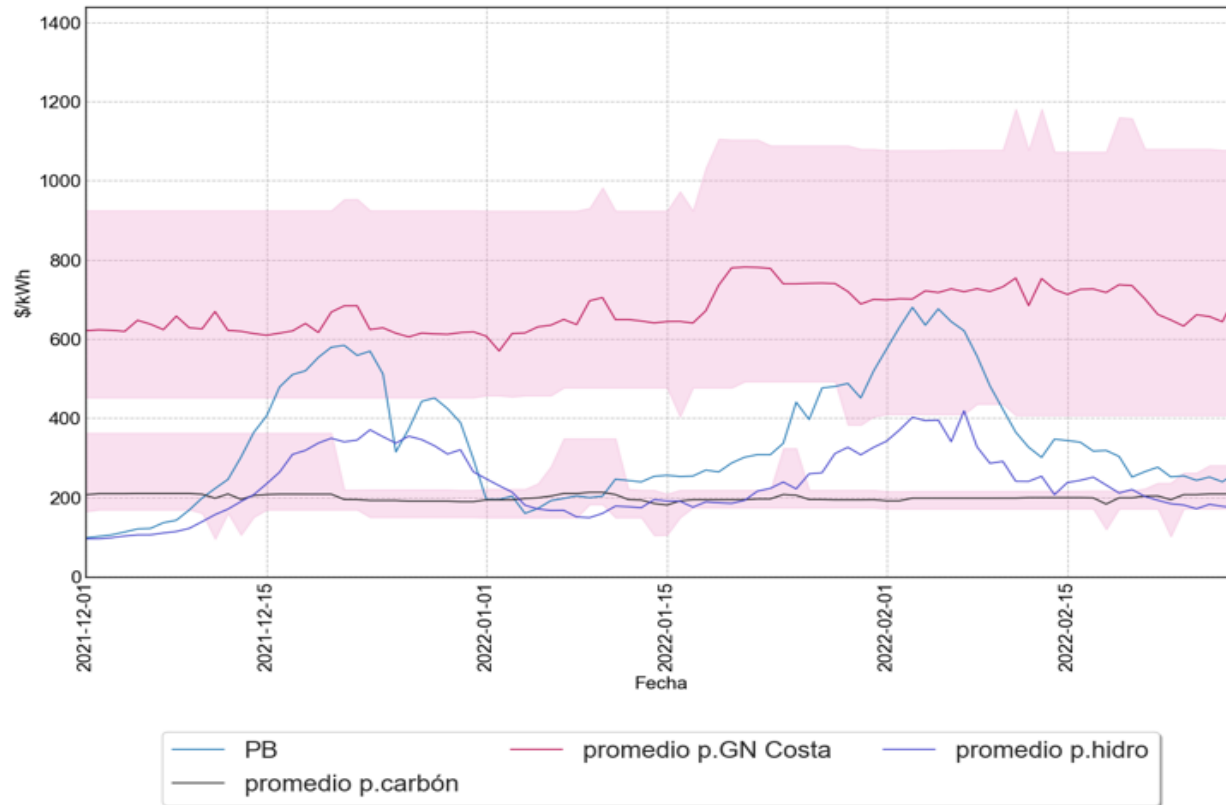
Datos Relevantantes para Energía Trimestre Diciembre 2021 – Febrero 2022

Dependencia Recurso Hidro y Térmico; lo que hace importante hacer un seguimiento a las hidrologías y su comportamiento



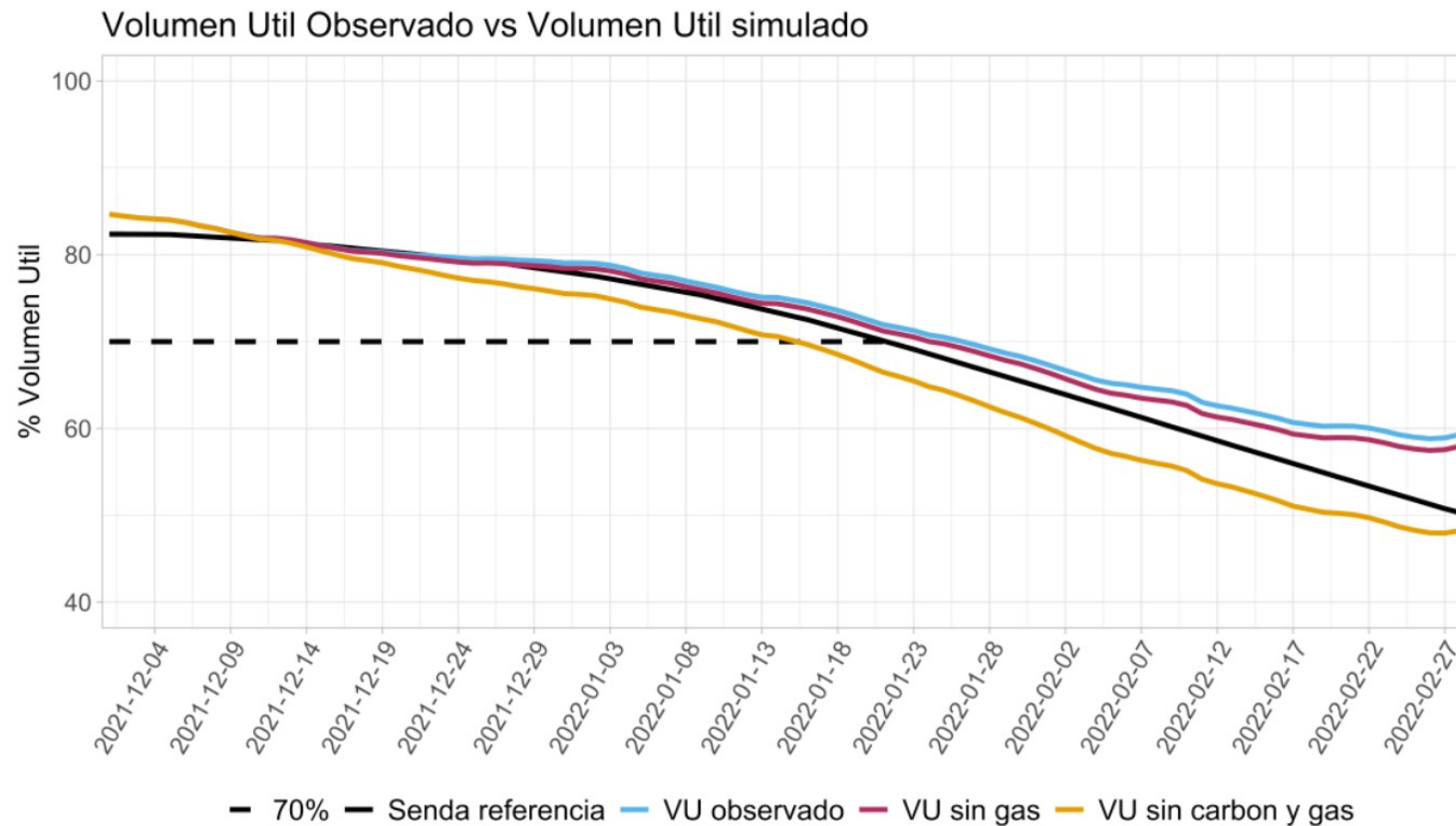
- Durante todo el periodo de análisis, el volumen útil se encontró por encima de la senda de referencia (CREG 210 de 2021)
- Para el sistema, en diciembre los aportes estuvieron 17% por debajo de la media, en enero un 9% por debajo de la media, y en febrero 10% por encima de la media.

Precios ofertas promedio - por tecnología



Fuente: Elaboración propia a partir de archivos de ofertas diarias de XM.

VU estimado si no hubiese entrado la generación extra de gas



**En los escenarios simulados permanece la generación térmica por seguridad y las Termoyopal*

- La senda observada solo toco la senda de referencia durante tres días a mediados de diciembre, y a partir de la publicación de la resolución CREG 210 de 2021, la senda observada siempre fue superior
- La generación extra de gas tuvo poco aporte en incrementar los niveles de volumen útil.
- La generación a carbón cumplió el papel de mantener el volumen útil del sistema por encima de la senda de referencia

Que se espera con la incorporación de Renovables



Efectos Integración de Renovables

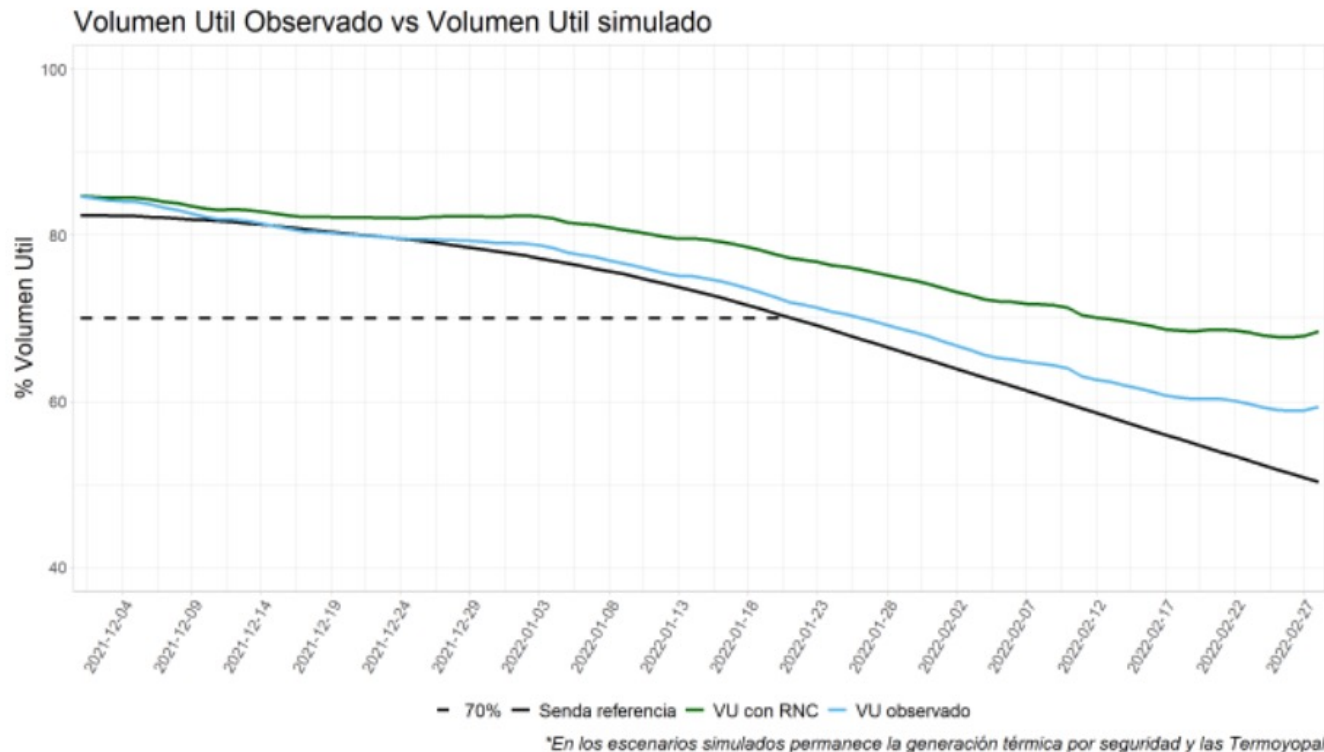
Reducción Costo
Marginal
(despacho en la
base)

Diversificación
Matriz

Menor
dependencia
Recursos
Convencionales

Descarbonización

VU estimado si se tuviera integración renovables con responsabilidades



En condiciones de hidrología alta; el aporte al ahorro del embalse agregado pudiese aumentar en caso de incorporación de renovables.

Página web UMMEG - Publicaciones

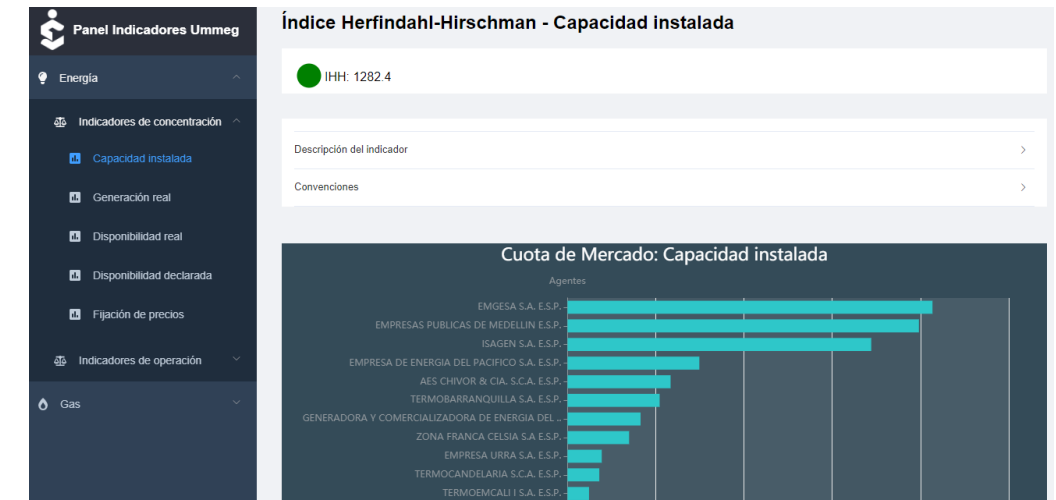
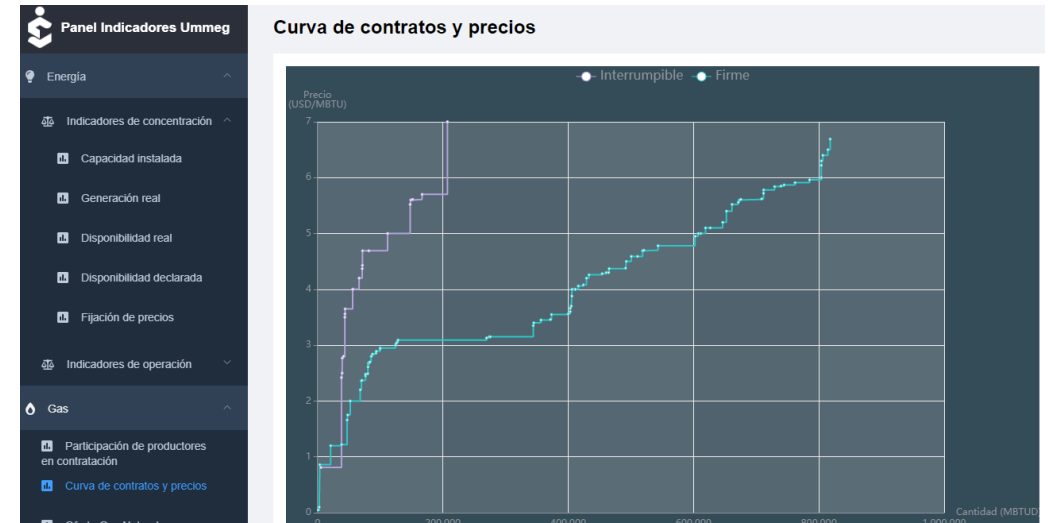
- Portal interactivo con indicadores de los mercados de electricidad y gas natural.
- Acceso a Boletines

Boletines:

<https://www.superservicios.gov.co/publicaciones/boletines>

Indicadores:

http://ummeg.superservicios.gov.co/#/electric-power/market-power/ihh_c



Gracias

DIEGO ALEJANDRO OSSA URREA
@Diego__Ossa

Superintendencia de Servicios Públicos Domiciliarios
Carrera 18 No. 84-35
PBX: (57-1) 691-3005
sspd@superservicios.gov.co
www.superservicios.gov.co
Bogotá D.C., Colombia



El futuro
es de todos

DNP
Departamento
Nacional de Planeación



Superservicios
Superintendencia de Servicios
Públicos Domiciliarios